



Einladung zum Elterncafé in Magdeburg für Studierende und Promovierende

Liebe Studierende und Promovierende mit Kind(ern),

Wie gelingt es, trotz Mental Load, Studienalltag und Familienleben auf die eigene Gesundheit zu achten?

Beim nächsten Elterncafé dreht sich alles um die mentale Gesundheit von studierenden Eltern. Zu Gast ist Josefine Schindowski von MAPPy Moments, einem Kursangebot zur Stärkung der psychischen Gesundheit von Eltern mit kleinen Kindern.

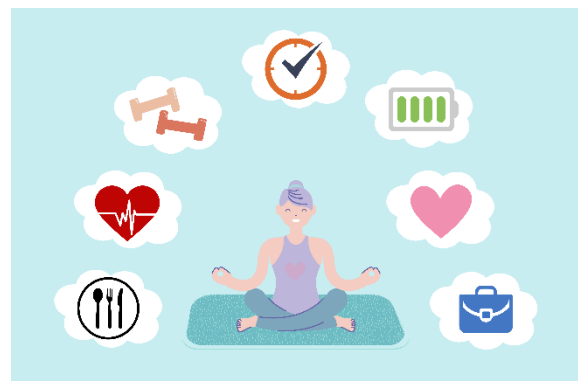
Nach einer kurzen Vorstellung des Angebots möchten wir gemeinsam mit euch ins Gespräch kommen: über Stressbewältigung, mentale Entlastung, hilfreiche Alltagsstrategien und die Herausforderungen, die das Leben zwischen Studium und Familie mit sich bringt.

Freut euch auf neue Impulse, den Austausch mit anderen studierenden Eltern und einen geschützten Raum für eure Fragen, Erfahrungen und Gedanken. Partner*innen sind herzlich willkommen.

Damit ihr euch ganz auf den Austausch konzentrieren könnt, bieten wir während der Veranstaltung eine Kinderbetreuung durch unsere Kolleginnen des CampusKinderZimmers an.

Wir freuen uns daher, euch zum **nächsten Elterncafé im Sommersemester 2025/26** einzuladen:

- Datum:** Donnerstag, 25.06.2026
- Uhrzeit:** 16:30 bis 18:00 Uhr
- Anmeldung:** Bitte meldet euch bis zum 21.06.2026 über folgenden Link an: <https://www.swmd.xyz/anm>
- Ort:** [Kita CampusKids](#) (Johann-G.-Nathusius-Ring 5, 39106 Magdeburg, Eingang auf der Rückseite des Gebäudes)
- Sprache:** Deutsch
- Gastgeberin:** Jennifer Beder, Sozialberatung des Studentenwerks Magdeburg



Wenn ihr Kinder mitbringt, gebt bei der Anmeldung bitte deren Anzahl und Alter an. Diese Informationen benötigen wir für die Planung der Kinderbetreuung.

Solltet ihr **doch nicht teilnehmen** können, bitten wir euch, **euch möglichst bis zum 24.06.2026 abzumelden**. So können wir die Kinderbetreuung und die Veranstaltung bestmöglich organisieren. **Kurzfristige Absagen** sind ebenfalls möglich unter: soziales@studentenwerk-magdeburg.de

Wir freuen uns auf euch!

Herzliche Grüße,

Jennifer Beder
Sozialberatung des Studentenwerks Magdeburg